

1. ВБ-2 баллонды шұра

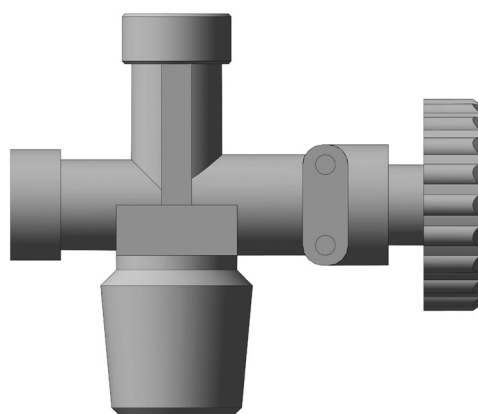
Қысымы 1,6 МПа сұйытылған көмірсутекті газдары бар баллондарды толтыруға және оларды бекітуге, сондай-ақ пайдалану процесінде газды алуға арналған. Жұмыс ортасы – ГОСТ 20448-90 бойынша сұйытылған көмірсутек газы; 1 мпа қысымы кезінде газдың массалық шығыны – кемінде 12,8 кг/мин; газдың жұмыс қысымы – 1,6 МПа; максималды сыналатын қысым -2,7 МПа, Ø бұран.: кіру келтеқосқышы-W27,8, шығу келтеқосқышы G21,8LH-B.

2. ВБ – 2П баллонды шұра

ВБ-2П баллонды шұра баллондарды сұйытылған көмірсутекті газдармен толтыруға, пайдалану кезінде газды сақтауға және алуға арналған. Шұрада жанбайтын иілгіш құбыртүтікпен (газ құбыры) атмосферамен қосылған шығару клапаны болады, бұл жинақталатын баллонның жарылыс қауіпсіздігін қамтамасыз етеді және ҚНЖЕ талаптарына сәйкес көп қабатты тұрғын үй құрылыстарында пайдалануға мүмкіндік береді.

НЕГІЗГІ ТЕХНИКАЛЫҚ ДЕРЕКТЕР

Параметр атауы	Мәні
Газдың жұмыс қысымы, МПа	1,6
1 МПа қысым кезіндегі газдың массалық шығыны, кг / мин, кем емес	12,5
Ең үлкен сынақ қысымы, МПа	2,5
Шығару клапанының іске қосылу қысымы, МПа	1,84 ^{+0,16}
Бұранда: шығыс штуцеріндегі баллонға жалғағыш	W 27,8 Сп. G21,8 L
Габариттік өлшемдері, мм, артық емес	
ұзындығы	90
биіктігі	90
сермер диаметрі	45
Салмағы, кг, артық емес	0,45



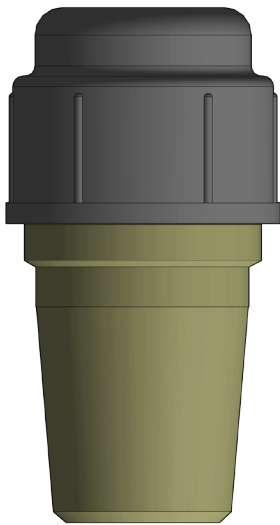
Газ құбыры жанбайтын иілгіш құбыртүтік болып табылады және кері клапанмен (көп қабатты тұрғын ғимараттарда орнатылған кезде) немесе құбырмен (жеке үйлерде орнатылған кезде) жабдықталған.



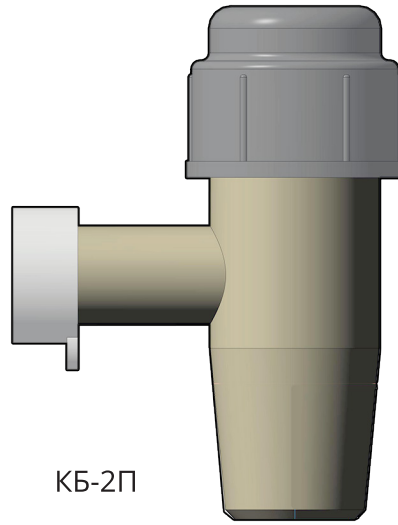
3. КБ - 2 баллонды клапан



Сыйымдылығы 5; 12; 27л ГОСТ 15860-84 бойынша қысымы 1,6 МПа дейін сұйылтылған газдар үшін баллондарда бекіту құрылғысы ретінде қолданылады. Жұмыс қысымы -1,6 МПа; 1мпа құрылғысындағы қысым кезіндегі газдың массалық шығыны 8,5 кг/мин кем емес; соташық жүрісінің орнын ауыстыру 5 ± 1 мм; баллонның аузына бұрау күшінің сәті - 220 ± 40 Н*м; қызмет ету мерзімі-6 жыл; бұранда - W27, 8 ГОСТ 9909-81.



КБ-2

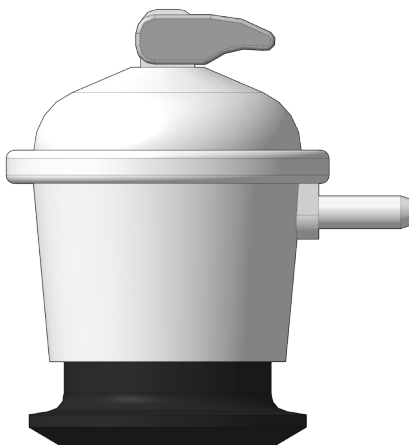


КБ-2П



4. РДСГ 1-1, 2 сұйытылған газ қысымының реттегіші

ГОСТ 15860-84 бойынша көлемі 50л баллондардан алынатын сұйытылған көмірсутек газдарының бу қысымының берілген шегінде автоматты түрде ұстап тұруға арналған. Жұмыс ортасы-ГОСТ 20448-90 бойынша сұйытылған көмірсутек газы; реттеуішке кіре берістегі жұмыс қысымы 0,07 – ден 1,6 МПа-ға дейін; газдың көлемдік шығыны 1,2 мЗ/сағ-тан кем емес; реттеуіштен шығатын қысым кемінде 2000 Па, кемінде 3600 Па; қызмет ету мерзімі-6 жыл. Қосқыш бұрандасы СП G-21,8 LH-B.





5. Жоғары қауіпсіздікті газ-бекіткіш арматурасы



Жоғары қауіпсіздікті газ-бекіткіш арматурасына РДСГ 1-1,2 М сұйытылған газ қысымының реттегіші, ВБ-2П баллонды шұрасы, газ құбыры кіреді.

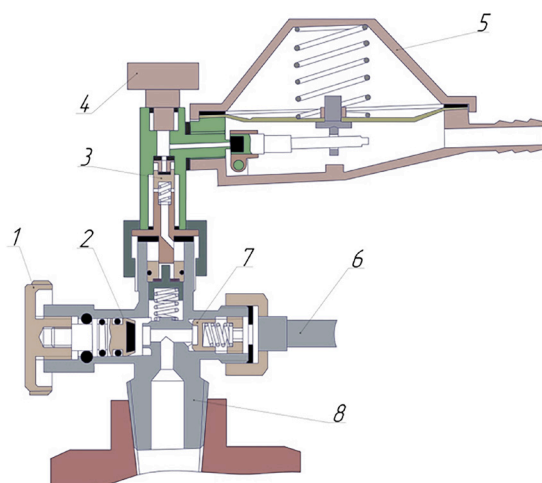
НЕГІЗГІ ТЕХНИКАЛЫҚ ДЕРЕКТЕР

Параметр атауы	Мәні
Жұмыс ортасы	Сұйытылған көмірсутекті газ ГОСТ 20448-90 бойынша
Газдың көлемдік шығыны, м ³ / сағ, кем емес	1,2
Реттеуішке кіре берістегі жұмыс қысымы, МПа	0,07 бастап 1,6 дейін
Реттеуіштен шығудағы қысым, Па кем емес кем емес	2 000 5 000
Жылу қорғау клапанының жұмыс істеу температурасы, 0С , артық емес	90
Көрсеткіш шкаласының сыйымдылығы, МПа	2,5
Қоршаған ортаның жұмыс температурасы 0С	минус 30 плюс 45 дейін
Габариттік өлшемдері, мм, артық емес ұзындығы биіктігі диаметрі	155 90 100
Салмағы, кг, артық емес	0,5

ВБ-2П баллонды шұрасы G 21,8 LH бұрандасы бар баллондарды 1,6 МПа қысымға сұйылтылған көмірсутекті газдармен толтыруға, пайдалану процесінде газды сақтауға және іріктеуге арналған.

Баллоннан газды алу үшін шұрада сермермен бекітілетін клапаны бар. Сақтандырғыш клапанның болуы, жанбайтын иілгіш түтік арқылы өрт немесе басқа да термиялық әсер ету кезінде жинақталатын баллонның жарылыс қауіпсіздігін қамтамасыз ете отырып, газды атмосфераға тастауға мүмкіндік береді.

РДСГ 1-1,2 М қысым реттегіші баллоннан алынған газ қысымының берілген шегінде автоматты түрде ұстап тұруға арналған. Қысым реттегіш жүйеде герметикалықты бақылауға мүмкіндік беретін манометр – индикатормен жабдықталған. Құрамында жеңіл балқитын металл бар жылу қорғау клапаны қоршаған ауаның температурасы плюс 90°С жеткен кезде газ шығынын жабады. Газ шығыны жабылғаннан кейін шұрадағы қысым жоғарылайды, сақтандырғыш клапаны және 50 л/ мин жылдамдықпен иілгіш түтік арқылы баллоннан газ іске қосылады.



1. Сермер
2. Бекіту клапаны
3. Жылу қорғау клапаны
4. Манометр-индикатор
5. Қысым реттегіші 1-1, 2 М
6. Иілгіш жанбайтын құбыртүтік
7. Алдын ала клапан



6.

РДСГ 2-1,2 “Балтика” сұйытылған газ қысымының реттегіші



ТЫНЫС АҚ

ГОСТ 15860-84 бойынша көлемі 27 л дейінгі баллондардан алынатын сұйылтылған көмірсутекті газдардың бу қысымының берілген шегінде автоматты түрде ұстап тұруға арналған. КБ-2 клапанының құрамында жұмыс істейтін жұмыс ортасы – ГОСТ 20448-90 бойынша сұйытылған көмірсутек газы; реттеуішке кірудегі жұмыс қысымы 0,07 – ден 1,6 МПа-ға дейін; газдың көлемдік шығыны 1,2 мЗ/сағ-тан кем емес; реттеуіштен шығарудағы қысым кемінде 2000 Па, 3600 Па-дан артық емес; қызмет ету мерзімі-6 жыл.

